

1. LA TRANSPLANTATION

- Opération pour sauver des vies
- On remplace un organe malade par un organe sain provenant d'un donneur vivant ou mort



LA CHAÎNE DU DON



une personne meurt et ne peut être prouvée donner des organes



les organes sont répartis en fonction des listes d'attente



les docteurs surveillent et maintiennent en vie les organes



les organes sont préservés



les médecins discutent avec la famille pour savoir s'ils veulent donner les organes



les organes sont transférés dans les différents hôpitaux



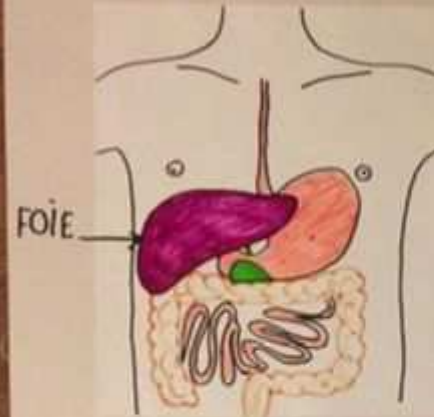
le laboratoire analyse le sang et les organes



les chirurgiens procèdent à la greffe (ORL)

Pour chaque personne greffée, c'est une nouvelle vie qui commence. En honneur au donneur il faut prendre soin de son corps

2. LA GREFFE DU FOIE



- ⊕ gros organe
- 1,5 Kg
- Il permet:
 - détruire des produits toxiques
 - stocker des vitamines de l'énergie
- Il fabrique LA BILE, un liquide jaunâtre pour bien fonctionner

L'ATRÉSIE DES VOIES BILIAIRES

malformation → la bile est coincée dans le foie



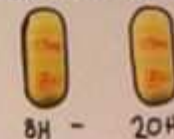
↓
jaunisse foie gâlé
↓
greffe

LES ANTI-REJETS

Le corps attaque le nouvel organe



On prend des médicaments



On a moins de défenses immunitaires